

WARTUNG GANZ EINFACH GEMACHT: DAS TROX X-FANS BYPASS-GEHÄUSE FÜR ENTRAUCHUNGSVENTILATOREN

[□ Zurück zur
Übersicht](#)

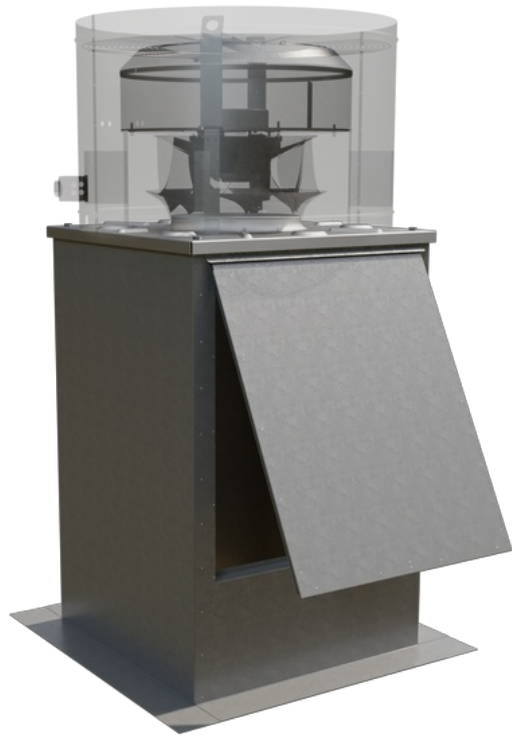
Datum	Rubrik
19.02.2020	Produkte

Entrauchungsventilatoren müssen entsprechend der Herstellerangaben in jährlichen Abständen gewartet werden. Damit die Funktionsfähigkeit auch im Ernstfall sichergestellt werden kann, gehört dazu in der Regel auch ein regelmäßiger Probelauf – und der kann mannigfaltige Probleme mit sich bringen:

- Reinräume in Krankenhäusern, Produktionen oder ähnlichen Gebäuden können verunreinigt werden (Kontaminationsgefahr).
- Wärme wird aus geheizten Räumen abgezogen (Energieverlust).
- Wartungsbetrieb ist nur während bestimmter, vorher festgelegter Zeiten möglich.

Abhilfe schafft das neue Bypass-Gehäuse von TROX X-FANS. Beim Probelauf des Entrauchungsventilators wird die Luft dabei nicht aus dem Gebäude bzw. dem zu entrauchenden Bereich, sondern über eine spezielle Wartungsklappe des Bypass-Gehäuses angesaugt. Der Ventilator kann so entsprechend der Vorschriften problemlos und ohne jegliche Komplikationen oder Vorarbeiten gewartet werden.

Das TROX X-FANS Bypass-Gehäuse ist als Zubehörteil für alle TROX X-FANS [Entrauchungs-Dachventilatoren der Type BVD](#) in F400 und F600 sowie für [Entrauchungs-Axialventilatoren](#) in F300 erhältlich, wärmegeämmt und nach DIN EN 12101-3 geprüft.



TROX X-FANS Bypass-Gehäuse für Entrauchungsventilatoren