



□  
CE-konform gemäß  
europäischen Vorschriften

## GREH-X EC

### GREH-X-EC 250

## Garagenjet-Ventilator Typ GREH-X-EC

- Sehr kompakte Bauweise
  - Bauhöhe 120 mm
- Geringes Montagegewicht
  - Gewicht 8 kg
- Gutes Schub / Leistungsverhältnis
  - Schub 8 N / 170 W
- Nenngröße 250
- Hohe Laufruhe über den gesamten Drehzahlbereich
- Vandalismussicher
- Koppelbar auf bis zu 3 Geräten
  - Fanline 2, Fanline 3
- Optional mit Pulverbeschichtung nach RAL-Karte

## Allgemeine Informationen

---

### Anwendung

Der GREH-X-EC 250 findet sein Anwendungsgebiet zumeist in Tiefgaragen. Durch die extrem kompakte Ausführung ist der GREH-X-EC 250 besonders für geringe Deckenhöhen oder enge Durchgänge geeignet. Im Vergleich zu ähnlichen Produkten anderer Hersteller hat der GREH-X-EC 250 bei geringerer Leistung einen identischen Schub. Das gute Schub / Leistungsverhältnis wird durch modernste EC-Motortechnologie erzielt. Aufgrund dessen kann eine sehr hohe Laufruhe über den gesamten Drehzahlbereich erzielt werden. Durch den GREH-X-EC 250 können fortan Tiefgaragenlüftungssysteme komplett mit TROX X-FANS Komponenten ausgestattet werden.

### Besondere Merkmale

- Lufttrichtung unidirektional mit direktem Antrieb
- Kompakte Gehäuseausführung für geringe Deckenhöhen
- Gutes Schub / Leistungsverhältnis
- bedarfsgerechte Drehzahleinstellung
- Ausblaswinkel einstellbar

- Vandalismussicher (innenliegende Verkabelung)

#### Nenngrößen

- 250

#### Varianten

- GREH-X-EC 250 (1 Modul)
- Fanline 2 (2 Module)
- Fanline 3 (3 Module)

#### Ausführung

- zur Lüftung
- Koppelbar zu Fanline 2 und Fanline 3

#### Bauteile und Eigenschaften

- Ventilatorgehäuse in verzinkter Stahlblechausführung (optional mit Pulverbeschichtung nach RAL-Karte)
- EC-Motor
- Der im Förderstrom angeordnete EC-Motor wird mit einem Klemmenkasten oder Reparaturschalter am Gehäuse montiert
- Saugseitiges Schutzgitter

#### Zubehör

- optional mit angebautem Reparaturschalter

#### Konstruktionsmerkmale

- sehr kompakte Bauweise
- geringes Montagegewicht
- Ausblaswinkel einstellbar
- direkter Kraftfluss von Motor auf Laufrad (EC-Motor)
- Vandalismussicher (innenliegende Verkabelung)

#### Materialien und Oberflächen

##### Oberflächenschutz:

- Jet-Ventilator aus verzinktem Stahlblech (optional mit Pulverbeschichtung nach RAL-Karte)
- Laufrad und Schutzgitter aus Kunststoff PA

#### Technische Daten

1 Modul, 2 Module, 3 Module

- Schub: 8 N, 16 N, 24N
- Gewicht: 8 kg, 16 kg, 24 kg
- Leistungsaufnahme: 170 W, 340 W, 510 W
- Stromaufnahme: 1,4 A, 2,8 A, 4,2 A

## TECHNISCHE INFORMATION

Der GREH-X-EC 250, der in Tiefgaragen zum Einsatz kommt, ist ein kompaktes Gerät mit einer Höhe von nur 120 mm und einem Gewicht von 8 kg. Der Lüfter erzeugt einen starken Schub von 8 N, der effektiv zur Luftbewegung in der Umgebung beiträgt. Aufgrund der EC-Motortechnik ist der GREH-X-EC 250 sehr effizient und gleichzeitig energiesparend. Das Gehäuse des Lüfters besteht aus verzinktem Stahl, was für eine robuste und langlebige Konstruktion sorgt. Der GREH-X-EC 250 ist mit einem saugseitigen Schutzgitter ausgestattet, das verhindert, dass Fremdkörper in den Lüfter eindringen und Schäden verursachen können. Die Luftströmung des Radiallüfters ist unidirektional, was bedeutet, dass die Luft nur in eine Richtung strömt. Dies ermöglicht eine gezielte Belüftung oder Entlüftung in der Tiefgarage, je nach den Anforderungen und Bedingungen vor Ort. Ein zusätzliches Merkmal des GREH-X-EC 250 ist der verstellbare Ausblaswinkel. Dies ermöglicht es, den Luftstrom in verschiedene Richtungen zu lenken oder den Fokus der Luftbewegung anzupassen. Dadurch kann der Lüfter flexibel an die spezifischen Anforderungen der Tiefgarage angepasst werden. Je nach Anforderung kann der GREH-X-EC 250 durch Parallelschaltung auf bis zu 3 Module erweitert werden. Der Schub wird dadurch auf das 2 bzw. 3-fache vergrößert.

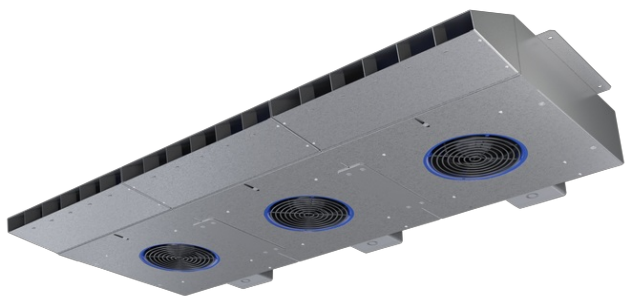
#### Technische Daten

	Einheiten	GREH-X-EC 250	Fanline 2	Fanline 3
Bauhöhe / -länge		120 / 610		
Baubreite	[mm]	464	866	1238
Schub	[N]	8	16	24
Gewicht	[kg]			
Leistungsaufnahme	[W]	170	340	510

#### INBAUBEISPIEL: MODULARER AUFBAU (GREH-X-EC 250, FANLINE 2, FANLINE 3)

In dem Einbaubeispiel sieht man, wie der GREH-X-EC 250 modular koppelbar ist.

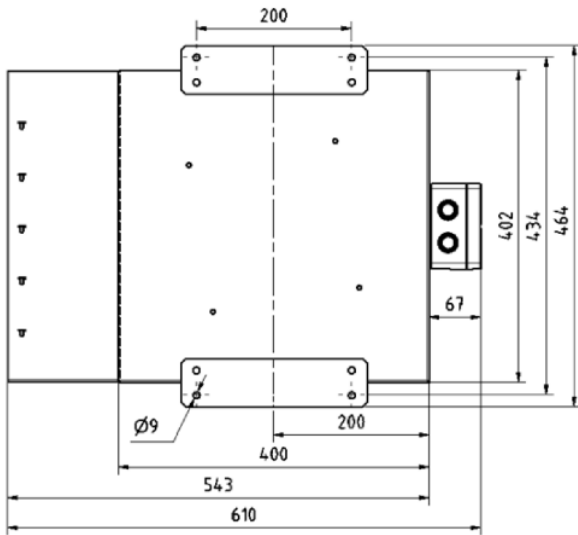
Es ist möglich 2 (Fanline 2) oder 3 (Fanline 3) GREH-X-EC 250 Module aneinander zu koppeln. Dadurch erhöht sich Schub, Gewicht, Leistungsaufnahme und Stromaufnahme um das 2-fache bzw. 3-fache. Die Bauhöhe jedoch bleibt mit 120 mm unverändert flach!



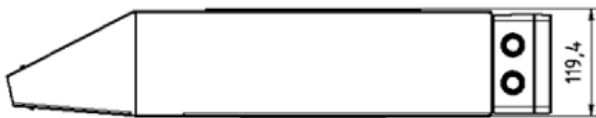
#### Ausschreibungstext

Der GREH-X-EC 250 der Firma TROX X-FANS GmbH wurde speziell für die Belüftung von Tiefgaragen entwickelt. Er bietet eine leistungsstarke und effiziente Lösung, um eine optimale Luftzirkulation in Tiefgaragen zu gewährleisten. Mit einem Schub von 8 N ist der GREH-X-EC 250 in der Lage, einen starken Luftstrom zu erzeugen und somit effektiv die Belüftung in der Tiefgarage zu unterstützen. Der Ventilator sorgt für eine zuverlässige Abführung von Abgasen, Schadstoffen und Feuchtigkeit. Die Aufbauhöhe beträgt 120 mm bei einem Gewicht von 8 kg. Eine Integration in bestehende Strukturen ist einfach möglich. Je nach den spezifischen Schubanforderungen kann der Schub durch parallelschalten von 2 bzw. 3 Modulen auf das 2 bzw. 3-fache erhöht werden. Diese Erweiterung führt zu einer entsprechenden Steigerung der Leistung um das 2- bzw. 3-fache, um eine optimale Belüftung gemäß den individuellen Bedürfnissen sicherzustellen. Darüber hinaus bietet der GREH-X-EC 250 eine erhöhte Sicherheit durch seine innenliegende Verkabelung. Diese Konstruktion schützt den Lüfter vor Vandalismus und Manipulation, was zu einer langen Lebensdauer und zuverlässigem Betrieb führt. Durch den Einsatz modernster EC-Motortechnologie werden Energieverluste minimiert und Betriebskosten gesenkt. Damit trägt der Ventilator zur Nachhaltigkeit und Umweltverträglichkeit bei.

Draufsicht



Seitenansicht von rechts



Rückansicht

