

□
CE-konform gemäß
europäischen Vorschriften

GREH-X

(BV)GREH-X 520

Garagenjet-Ventilator Typ GREH-X

- Sehr kompakte Bauweise
 - Bauhöhe 250 mm
- Leichtes Montagegewicht
- Gutes Schub / Leistungsverhältnis
 - Schubkraft bis zu 50 N
- Nenngröße 520 mm
- Sehr hohe Laufruhe über den gesamten Drehzahlbereich
 - zwei Drehzahlstufen
- Vandalismussicher
- optional mit Pulverbeschichtung nach RAL-Karte

Allgemeine Informationen

Anwendung

Der (BV)GREH-X 520 findet sein Anwendungsgebiet zu meist in Tiefgaragen. Durch die extrem kompakte Abmessung ist der (BV)GREH-X 520 besonders für geringe Deckenhöhen oder enge Durchgänge geeignet. Im Vergleich zu ähnlichen Produkten anderer Hersteller hat der (BV)GREH-X 520 bei geringerer Leistung einen identischen Schub. Das gute Schub / Leistungsverhältnis wird durch einen Asymmetrischen Aufbau, als auch einer optimierten Schaufelgeometrie erzielt. Aufgrund dessen kann eine sehr hohe Laufruhe über den gesamten Drehzahlbereich erzielt werden. Durch den (BV)GREH-X 520 können fortan Tiefgaragenlüftungs- und entrauchungssysteme komplett mit TROX X-FANS Komponenten ausgestattet werden.

Besondere Merkmale

- Luftrichtung unidirektional mit direktem Antrieb
- Kompakte Gehäuseausführung für geringe Deckenhöhen
- Gutes Schub / Leistungsverhältnis
- Vandalismussicher (innenliegende Verkabelung)

Nenngrößen

- 520

Varianten

- Lüftungsvariante: GREH-X 520
- Entrauchungsvariante: BVGREH-X 520 F300

Ausführung

- zur Lüftung
- zur Lüftung und Entrauchung

Bauteile und Eigenschaften

- Ventilatorgehäuse in verzinkter Stahlblechausführung (optional mit Pulverbeschichtung nach RAL-Karte)
- Hochleistungsradiallaufrad aus Stahlblech, direkt aufgesetzt auf den Motorwellenstumpf
- Der im Förderstrom angeordnete Motor wird mit einem Klemmenkasten oder Reparaturschalter am Gehäuse montiert
- Saug- und druckseitiges Schutzgitter

Klassifizierung, Normen und Richtlinien

- Brandgasprüfung F300 nach DIN EN 12101-3

Konstruktionsmerkmale

- sehr kompakte Bauweise
- geringes Montagegewicht
- Asymmetrischer Aufbau
- direkter Kraftfluss von Motor auf Laufrad
- Innenliegende Verkabelung (Vandalismussicher)

Materialien und Oberflächen

Oberflächenschutz:

- Jet-Ventilator aus verzinktem Stahlblech (optional mit Pulverbeschichtung nach RAL-Karte)
- Schutzgitter galvanisch verzinkt

Technische Daten

- Schub: 50 N
- Gewicht: 58 kg
- Stromaufnahme: 2,88 A

TECHNISCHE INFORMATION

Funktion, Technische Daten



Der GREH-X ist ein sehr kompakter radialer Ventilator für den Einsatz in Parkgaragen. Daher ist er sehr gut geeignet für niedrige Deckenhöhen oder engen Durchgängen. Durch einen asymmetrischen Aufbau im Gehäuse, hat der GREH-X ein sehr gutes Schub / Leistungsverhältnis. Durch den PadMounted verbauten Motor und einen direkten Kraftfluss, kann der GREH-X sehr hohe Laufrufen über den gesamten Drehzahlbereich erreichen. Durch die innenliegende Verkabelung ist er zudem Vandalismussicher.

Verfügbar ist der GREH-X in der Nenngröße 520 mit einer Bauhöhe von 250 mm. Die Schubkraft liegt bei bis zu 50 N. Das Gehäuse besteht komplett aus verzinkten Stahl (optional mit Pulverbeschichtung nach RAL-Karte). Das Hochleistungsradiallaufrad besteht aus Stahlblech und ist pulverbeschichtet. Die Luftrichtung ist unidirektional. Saug- und druckseitig ist ein Schutzgitter verbaut.

Technische Daten:

	Drehzahlstufe 1	Drehzahlstufe 2
Standschub		
Haupttrichtungsbetrieb:	50 N	15 N
Standschub		
Reversierbetrieb:	0 N	
Auslegungstemperatur:	20 °C	
Dichte:	1,2 kg/m ³	
Ventilator-drehzahl:	1410 1/min	717 1/min
Abmessungen (L x B x H)	1200 x 950 x 250 mm	
Gesamtgewicht:	58 kg	

Drehstrom-Motor:
zweitourig

Bemessungsleistung:	1,1 kW	0,18 kW
Motor-Nenn-drehzahl:	1500 1/min	750 1/min
Nennstrom:	2,88 A	1,05 A
Bauform / Schutzart	AL / IP 55	
ISO-Klasse:	ISO-H	
Betriebsspannung / Frequenz:	400 V / 50 Hz	
Motorschutz:	nein	
Einschaltart:	direkt	

Daten kompakt:
siehe auch Abmessung:

	Einheiten	GREH-X 520
Gesamthöhe:	[mm]	250
Gehäusebreite (ohne Aufhängung):	[mm]	852
Schub:	[N]	50
Gewicht:	[kg]	58

Ausschreibungstext

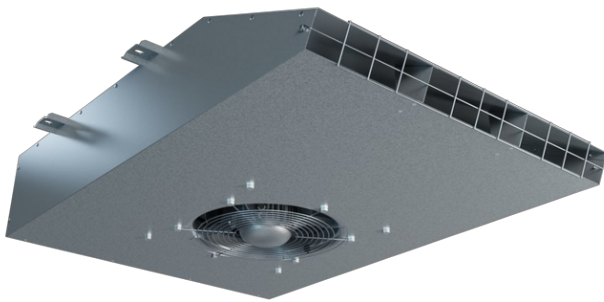
Entrauchungs-Jet-Ventilator Typ BVGREH-X-520 für die Förderung von Rauchgasen der Temperaturklasse F300.

Mit DoP / BVGREH-F300, gemäß EN 12101-3

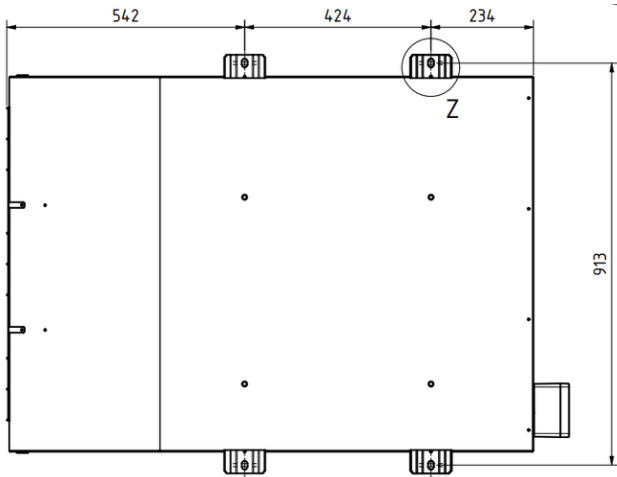
Die Produktgruppe BVGREH-X-520 bietet bei kompakter Bauweise maximale Schubwerte, bei gleichzeitig sehr geringer Leistungsaufnahme mit CE-Zertifizierung nach DIN EN 12101-3. Für Aufstellung innerhalb und außerhalb der Brandzone geeignet. Der Jet-Ventilator ist zur direkten Montage unter der Decke ausgeführt. Er ist aufgrund seiner kompakten Bauweise auch für den Einsatz in Garagen mit geringer Deckenhöhe geeignet. Durch die innenliegende Verkabelung ist der BVGREH-X vandalismussicher.

Luftrichtung unidirektional, mit direktem Antrieb bestehend aus: Ventilatorgehäuse in Stahlblechausführung verzinkt, Laufrad aus Stahlblech, direkt aufgesetzt auf den Motorwellenstumpf. Dem im Brandgasstrom angeordneten Spezialmotor, mit temperaturbeständigem Klemmkasten am Gehäuse montiert. Optional mit angebautem temperaturbeständigen Reparaturschalter.

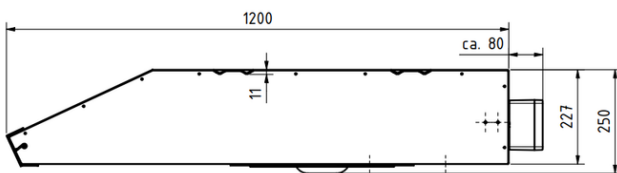
ABMESSUNGEN UND GEWICHTE



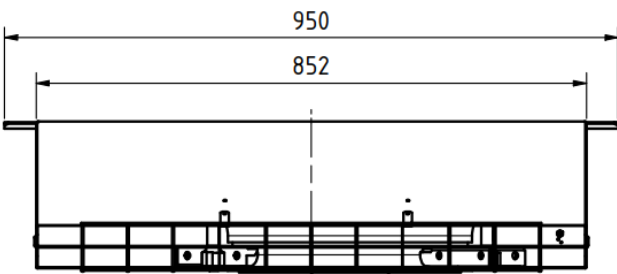
Draufsicht



Seitenansicht von links



Rückansicht



Detailansicht Z

Z (1 : 3)

