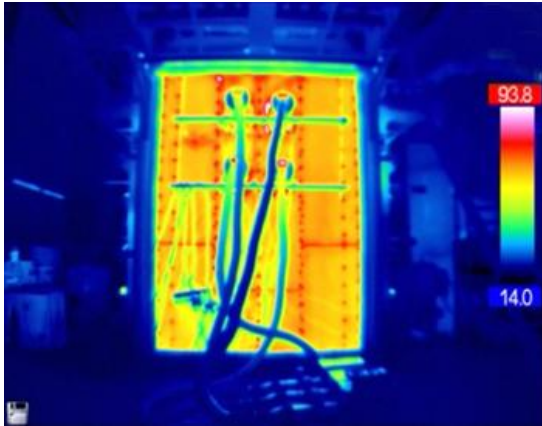


## MESSTECHNIK



Die Laborräume der TROX GmbH sind mit umfangreichem Messequipment ausgerüstet.

Zur Dokumentation steht digitale Foto- und Videotechnik (High Definition) sowie eine Infrarotkamera zur Verfügung. Als Ausgabemedien werden DVD / CD-ROM mit allen gängigen Dateiformaten verwendet.

Strömungsvisualisierung mittels Rauchgeneratoren sowie Helium Blasengenerator incl. Lichtschnittverfahren und Messsystem.

- Infrarotmesssystem
- Kalibrierstrecke zur Sonden Überprüfung
- 1 Kanal Laser Doppler Messsystem
- Profilmesseinrichtung mit Traversiersystem 0-5 m/s 0-40 °C